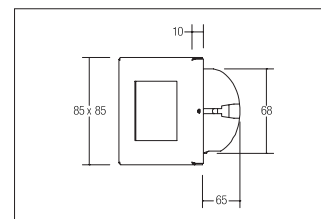


LED-Wandeinbauleuchte

**Artikel-Nr. 10140205**



LED-Wandeinbauleuchte, edelstahl, quadratisch. Einbaumontage, Wandmontage. inkl. Konverter zum Anschluss an 230 V-Netzspannung, schaltbar, und Hohlwand-Montagedose Ø 68 mm / Einbautiefe: 65 mm. Montageart: Einbaumontage, Montageort: Wandmontage, Material: Edelstahl / Acryl / Kunststoff, Schutzart: nach DIN EN 60529: IP20, Schutzklasse: (EN 61140) I, Spannung: 230V AC 50Hz, Leistung: 1.2W, Anzahl der Leuchtmittel / Fassungen: 1.0 Stk, Lichtstrom: 60lm, Farbtemperatur: 6500 K, mit Betriebsgerät, Art der Dimmung: schaltbar . Diese Leuchte enthält eingebaute LED-Lampen. Die Lampen können in der Leuchte nicht ausgetauscht werden.

**Artikel-Nr.** 10140205  
**Stand:** 20.07.2021 00:35

Energieeffizienzklasse	A++ bis A
Lichtfarbe	6500 K
Lichtstrom	60 lm
Anzahl der Leuchtmittel / Fassungen	1 Stk
Material	Edelstahl / Acryl / Kunststoff
Leistung	1,2 W
Leuchtmittel	LED
Farbwiedergabe	CRI > 80
Ansteuerung	schaltbar
Einbaudurchmesser	68 mm

Einbautiefe	65 mm
Spannung	230V AC 50Hz
Schaltungsart	Parallelschaltung
Schutzart	IP20
Schutzklasse	I
Spannungsart	AC
Breite	85 mm
Höhe	85 mm
Maße	B x H: 85 x 85 mm