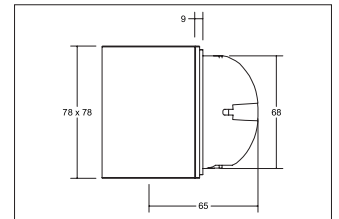
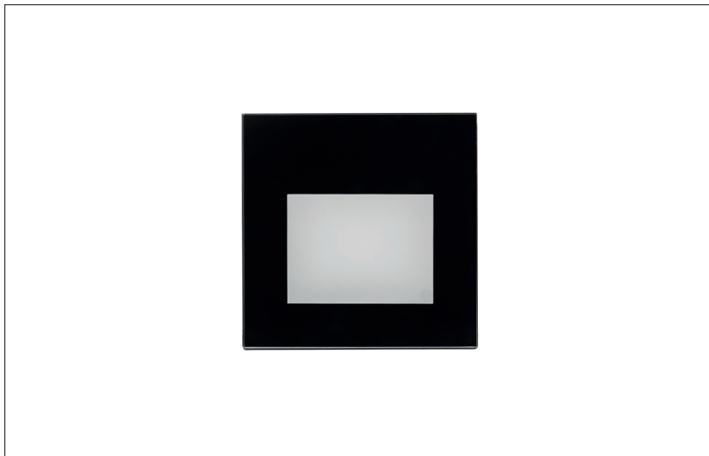


LED-Wandeinbauleuchte, für Gerätedosen

**Artikel-Nr. 10159083**

LED-Wandeinbauleuchte, für Gerätedosen, schwarz, quadratisch. Einbaumontage, Wandmontage. Zur Installation in Hohlwand- oder Betongerätedosen mit einer Einbautiefe von mind. 62 mm (Schraubabstand: 60 mm).

Kompatibel zu Kaiser-Gerätedosen für Hohlwandinstallation Art.-Nr. 9064-02 oder 9464-02 bzw. Betoninstallation Art.-Nr. 1556-04.

Achtung: Die Lieferung erfolgt OHNE Gerätedose. Montageart: Einbaumontage, Montageort: Wandmontage, Material: Aluminium / Stahl / Glas / Kunststoff, Schutzart raumseitig: nach DIN EN 60529: IP20, Schutzklasse: (EN 61140) I, Spannung: 230V AC 50Hz, Leistung: 1.5W, Anzahl der Leuchtmittel / Fassungen: 1.0 Stk, Lichtstrom: 35lm, Farbtemperatur: 3.000 K, Lichtfarbe: weiß, mit Betriebsgerät, Art der Dimmung: schaltbar.

<b>Artikel-Nr.</b>	<b>10159083</b>
<b>Stand:</b>	07.12.2021 20:06

Farbtemperatur	3000 K
Lichtstrom	35 lm
Anzahl der Leuchtmittel / Fassungen	1 Stk
Material	Aluminium / Stahl / Glas / Kunststoff
Leistung	1,5 W
Leuchtmittel	LED
Lieferumfang	inkl. Abdeckglas
Farbwiedergabe	CRI > 90
Ansteuerung	schaltbar
Einbaudurchmesser	68 mm

Einbautiefe	65 mm
Spannung	230V AC 50Hz
Schaltungsart	Parallelschaltung
Schutzart raumseitig	IP20
Schutzklasse	I
Spannungsart	AC
Länge	78 mm
Breite	78 mm
Aufbauhöhe	50 mm
Maße	D 78 x H 50 mm