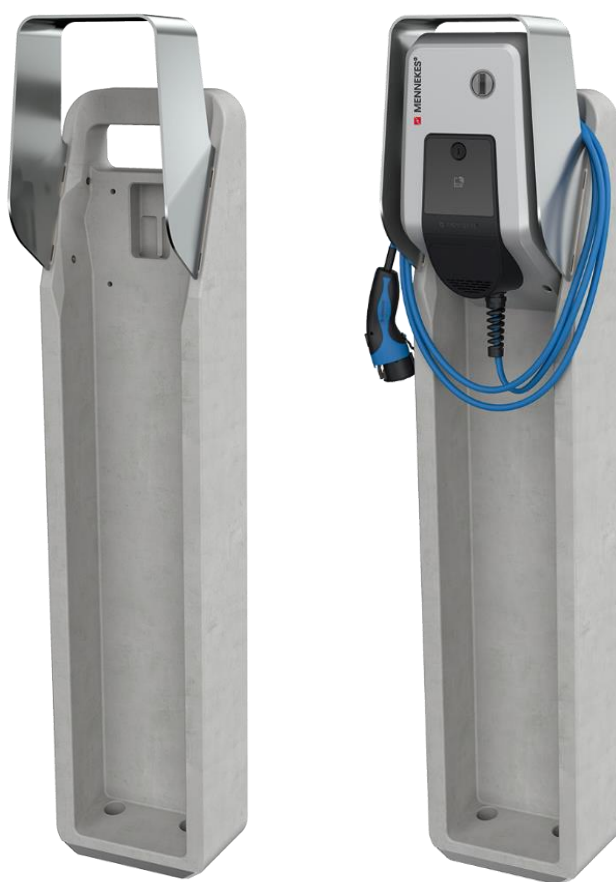


BETONSÄULEN FÜR AMTRON LADESYSTEME



MENNEKES Betonsäulen für den Einsatz im privaten und halb-öffentlichen Bereich

Nicht für den AMTRON Compact geeignet

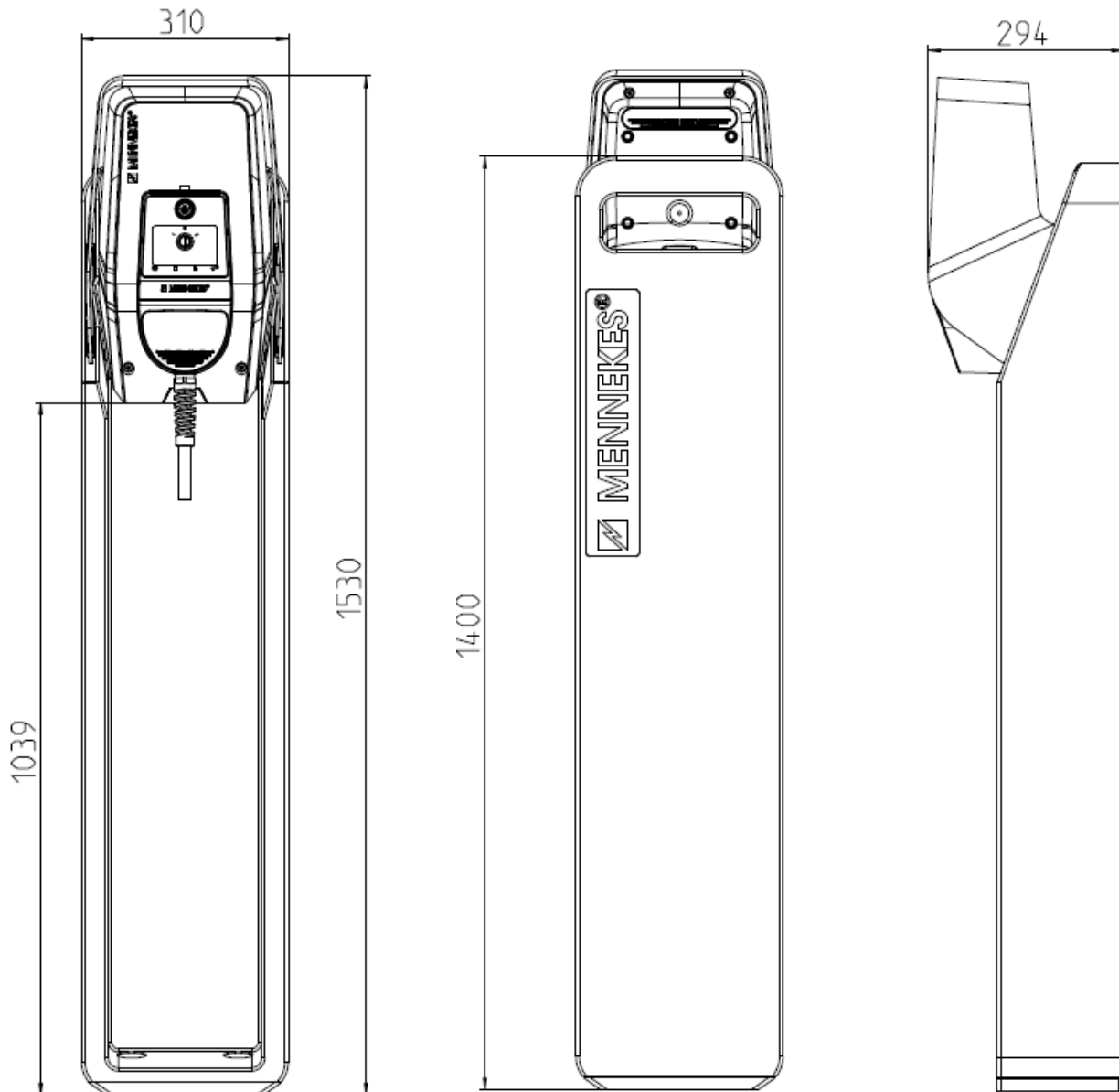
Technische Daten

Artikelnummer	18553
Artikelbezeichnung	Betonsäule AMTRON* inkl. Schutzdach
Maße Säule (H x B x T)	1400 x 310 x 190 mm
Maße Schutzdach (H x B x T)	435 x 300 x 190 mm
Gesamtgewicht	ca. 133 kg
Gewicht Betonsäule	ca. 127 kg
Gewicht Schutzdach	ca. 6 kg
Material Betonsäule	Beton C 35 / 45
Material Schutzdach	Edelstahl, V2A (AISI 304)

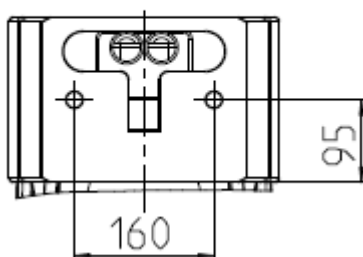
Montage	
Aufbau	Befestigung auf Sockel oder Fundament
Leitungen	Leitungseinführung von unten durch zwei in der Rückwand integrierte Leerrohre

*Lieferung erfolgt ohne AMTRON Ladesystem

Abmessungen [mm]



Ansicht von unten
view from below



MENNEKES

Elektrotechnik GmbH & Co. KG

Aloys-Mennekes-Straße 1
57399 KIRCHHUNDEM
GERMANY

Phone: + 49 2723 41-1

Fax: + 49 2723 41-214

info@MENNEKES.de

www.MENNEKES.de

www.chargeupyourday.de