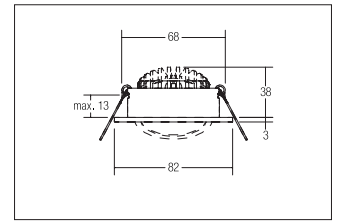
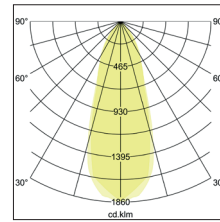
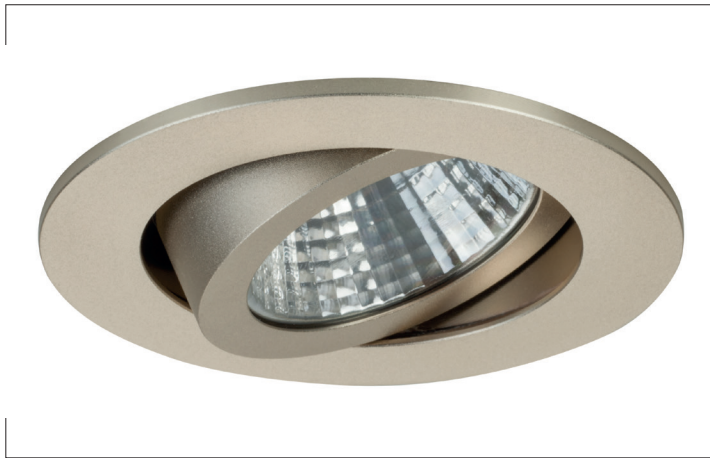


LED-Einbaustrahler
Artikel-Nr. 12361633



1.0 m	0.7 0.6	1369.2
2.0 m	1.4 1.3	342.3
3.0 m	2.1 1.9	152.1
4.0 m	2.8 2.5	85.6
5.0 m	3.5 3.1	54.8
	Ø (m)	E0(0°) [lx]



LED-Einbaustrahler, champagner matt, rund. Ausgeführt in kompakter Bauform für werkzeuglose Schnellmontage zum Deckeneinbau. Ausführung: Plug&Play, Montageart: Einbaumontage, Montageort: Deckenmontage, Material: Aluminium / Polycarbonat, Schutzart raumseitig: nach DIN EN 60529: IP20, Schutzklasse: (EN 61140) III, Leistung: 7W, Anzahl der Leuchtmittel / Fassungen: 1.0 Stk, Lichtstrom: 740lm, Farbtemperatur: 3.000 K, Lichtfarbe: weiß, Abstrahlwinkel: 38°, Verstellbarkeit: schwenkbar, ohne Betriebsgerät, Art der Dimmung: abhängig vom Betriebsgerät .

Artikel-Nr.	12361633
Stand:	25.10.2021 22:30

Farbtemperatur	3000 K
Farbe	champagner
Abstrahlwinkel	38 °
Anzahl der Leuchtmittel / Fassungen	1 Stk
Material	Aluminium / Polycarbonat
Ausführung	Plug&Play
Leistung	7 W
Leuchtmittel	LED
Farbwiedergabe	CRI > 80
Ansteuerung	abhängig vom Betriebsgerät

Außendurchmesser	82 mm
Einbaudurchmesser	68 mm
Einbautiefe	38 mm
Strom	350 mA
Schutzart raumseitig	IP20
Schutzklasse	III
Verstellbarkeit	schwenkbar
Schwenkwinkel	30 °
Schaltungsart	Reihenschaltung