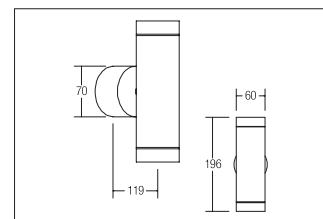


Wandanbauleuchte, V4A, IP44, GU10

Artikel-Nr. 3177

Wandanbauleuchte, V4A, IP44, edelstahl, rund. Ausführung in kompakter Bauform für die harmonische Implementierung in stimmige, architektonische Raumkonzepte. Lichtaustritt direkt und indirekt. Ausführung: GU10, Montageart: Anbaumontage, Montageort: Wandmontage, Material: Edelstahl V4A / Glas, Schutzart: nach DIN EN 60529: IP44, Schutzklasse: (EN 61140) I, Spannung: 230V AC 50Hz, Leistung: 35W, Anzahl der Leuchtmittel / Fassungen: 2.0 Stk, Art der Dimmung: sonstige .

Artikel-Nr. 3177
Stand: 25.10.2021 18:59

Farbe	edelstahl
Anzahl der Leuchtmittel / Fassungen	2 Stk
Ansteuerung	sonstige
Material	Edelstahl V4A / Glas
Ausführung	GU10
Leistung	max. je 35 W

Spannung	230V AC 50Hz
Leuchtmittel	Für LED-Retrofit-Lampe
Schaltungsart	Parallelschaltung
Schutzart raumseitig	IP44
Schutzklasse	I