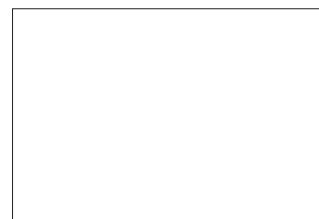
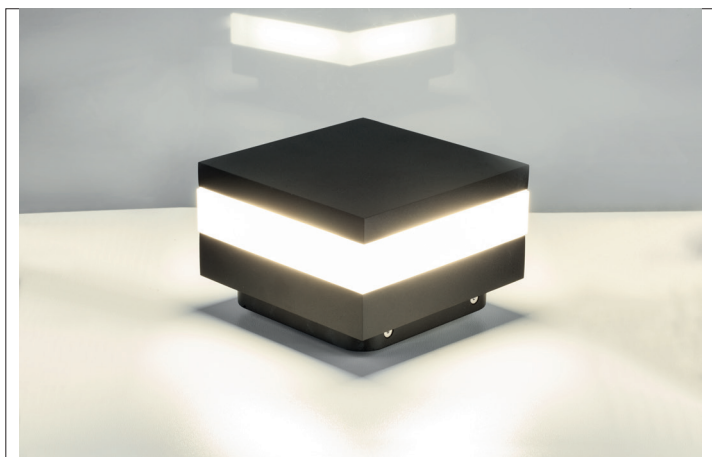


LED-Pollerleuchte

Artikel-Nr. 60023183



LED-Pollerleuchte, schwarz. Ausführung in kompakter Bauform für die harmonische Implementierung in stimmige, architektonische Raumkonzepte. Montageart: Anbaumontage, Montageort: Bodenmontage, Material: Aluminium, Schutzart raumseitig: nach DIN EN 60529: IP65, Schutzklasse: (EN 61140) I, Spannung: 230V AC 50Hz, Leistung: 10W, Lichtstrom: 520 lm, Farbtemperatur: 3.000 K, Lichtfarbe: weiß, mit Betriebsgerät. Diese Leuchte enthält eingebaute LED-Lampen. Die Lampen können in der Leuchte nicht ausgetauscht werden.

Artikel-Nr.	60023183
Stand:	07.04.2022 10:56

Farbtemperatur	3000 K
Farbe	schwarz
Material	Aluminium
Leistung	10 W
Leuchtmittel	LED
Farbwiedergabe	CRI > 80
Spannung	230V AC 50Hz

Lichtstrom	520 lm
Schutzart raumseitig	IP65
Schutzklasse	I
Breite	150 mm
Aufbauhöhe	96 mm
Schaltungsart	Parallelschaltung