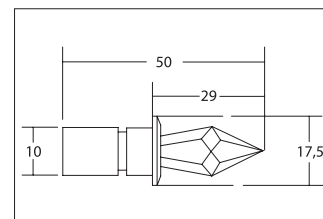
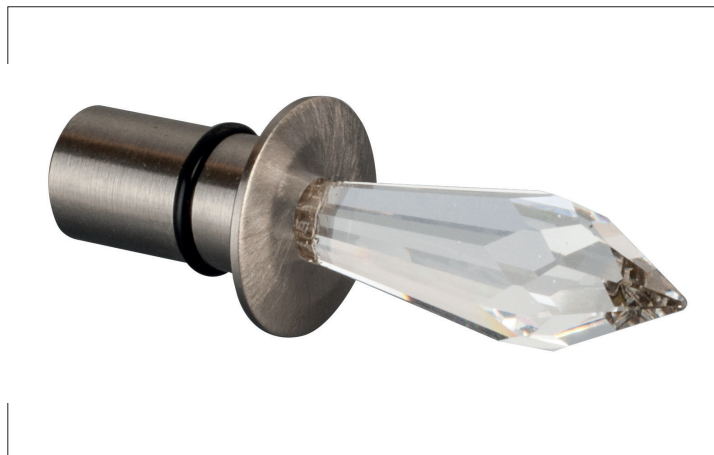


Kristall-Austrittselement, für Faser S2 und S2M

Artikel-Nr. 9733.15

Kristall-Austrittselement, für Faser S2 und S2M, nickel matt, rund
 Material: Messing / Kristallglas mit Facettenschliff,
 Aussendurchmesser: \varnothing 17,5 mm,
 Höhe ohne Kristall: 1,5 mm,
 Höhe mit Kristall: 29 mm,
 Einbautiefe ohne Faser: 20 mm,
 Einbautiefe mit Faser: 100 mm,
 Bohrdurchmesser: \varnothing 10 mm,
 Befestigungsart: Kleben (mit Brumberg-Kleber 48290000).

Artikel-Nr.	9733.15
Stand:	06.12.2021 13:25

Farbe	nickel
-------	--------