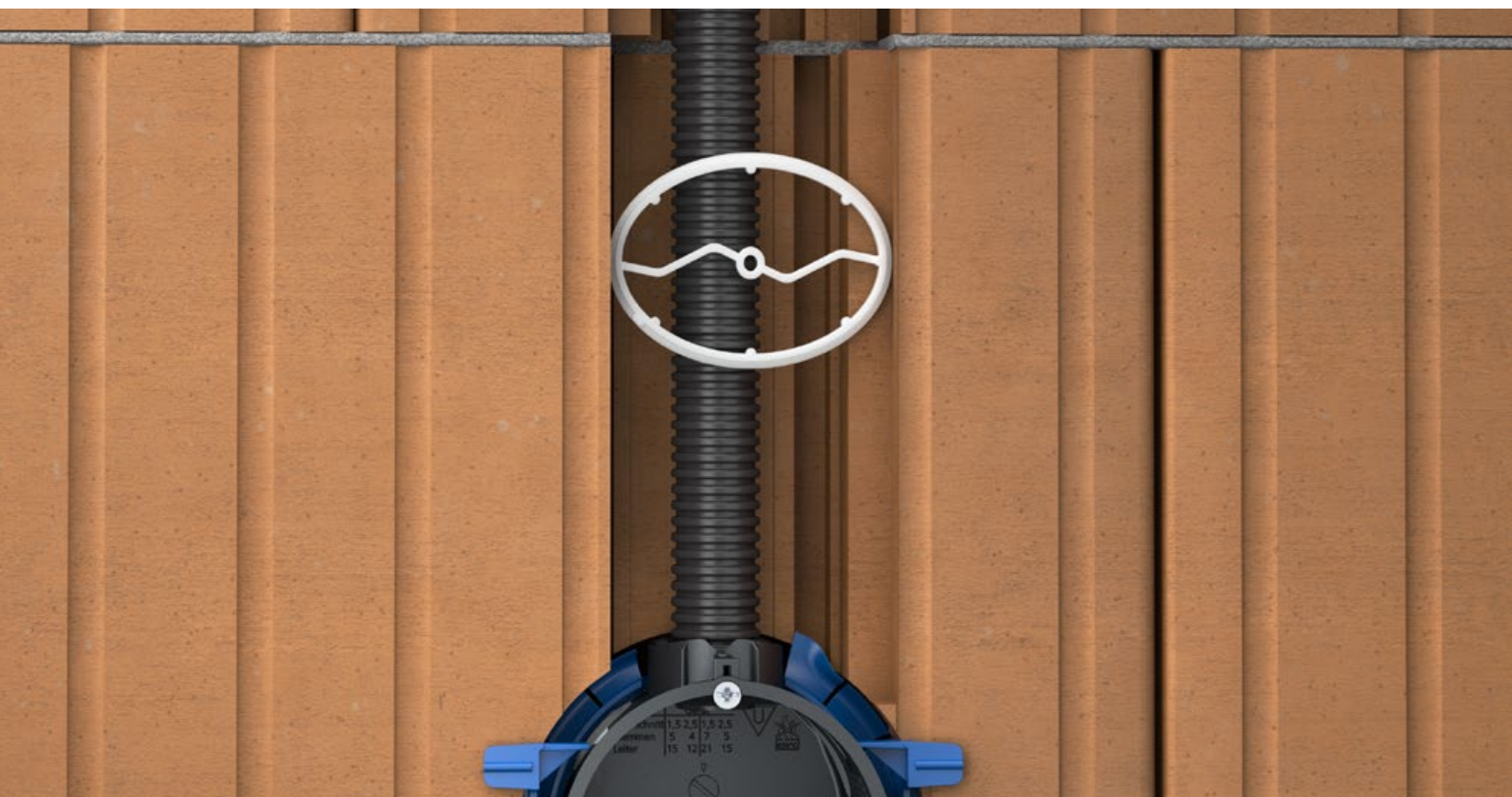


KAISER Mauernutclip.

Fix in der Wand mit einer Hand.

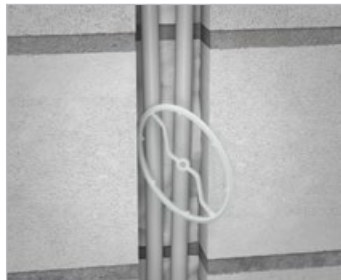
Schnelle Fixierung in Mauerschlitzen bis 55 mm



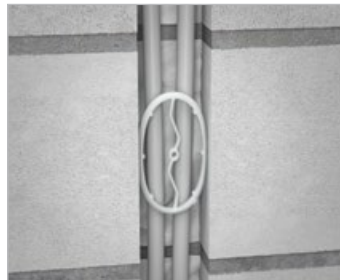
Schnelle Fixierung mit dem KAISER-Mauernutclip.

Montage

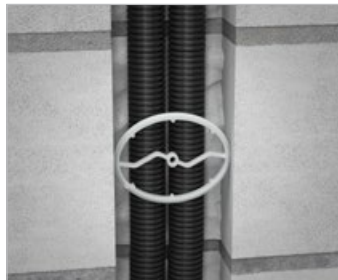
Leitungen und Rohre mit einer Hand in der Wand fixieren! Der Mauernutclip kann unabhängig vom Mauerwerk eingesetzt werden. Leitungen oder Rohre werden durch Verspannen des Mauernutclips sicher fixiert, eine Beschädigung wird vermieden. Die Montage ist gegenüber klassischen Methoden deutlich schneller.



Mauernutclip am äußeren Rand festhalten, zur Hälfte in den Schlitz legen und hinein drehen.



Zusätzlich noch tiefer in den Schlitz drücken.

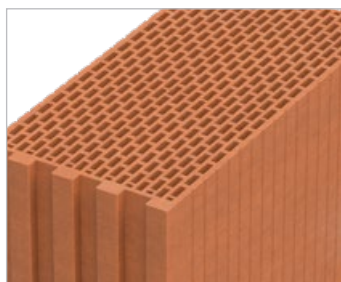


Montagerichtung drehen, falls der Schlitz breiter ist als 40 mm.

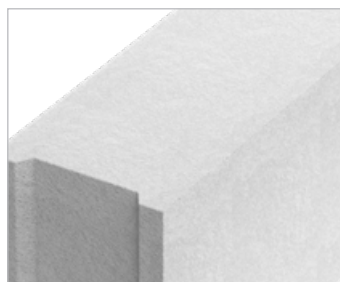


Alternative Befestigung: Mit 3 mm Stahlnägeln sichern. Clip als Nagelscheibe nutzen, wenn der Schlitz breiter als 55 mm ist.

Passend für alle Steinarten



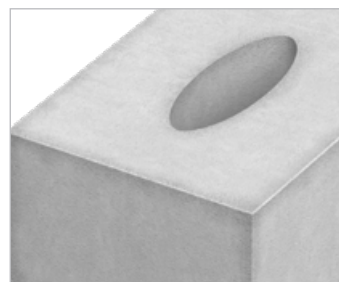
Hochlochziegel



Porenbeton



Leichtbeton



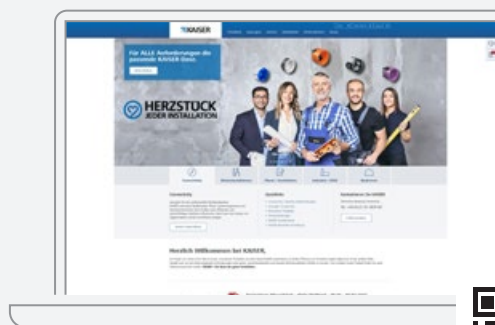
Kalksandstein

Auf einen Blick.

- Für das Verlegen von Leitungen oder Rohren ohne Gips
- Schnelle Fixierung in Mauer-schlitzten von 20 bis 55 mm
- Verkürzung der Montagezeit
- Keine Beschädigung der Leitungen
- Optional: Verwendung von Stahlnägeln \varnothing 3 mm



EAN	4013456583740
Länge	60 mm
Breite	40 mm
Art.-Nr.	1159-95
Verpackung innen/Versand	100 / 1.000



Mehr Infos auf unserer Website unter www.kaiser-elektro.de



KAISER GmbH & Co. KG

Ramsloh 4 · 58579 Schalksmühle
DEUTSCHLAND

Tel. +49 (0) 23 55/809-0 · Fax +49 (0) 23 55/809-21
www.kaiser-elektro.de · info@kaiser-elektro.de

