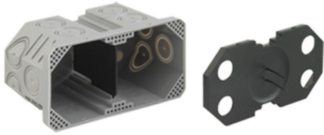


**KAISER Leergehäuse 135x70x56 mm**
**Art. Nr. A9922**


Einlasskasten, für den Einbau in Beton oder Mauerwerk, mit Stabdeckel und Trennwand

**Technische Information**

Montageart	Betonbau	Rohrretterung	Nein
Form	rechteckig	Rohrverriegelung optional	Nein
Ausführung	Doppel	Einführung von hinten	Ja
Mit drehbarem Ring	Nein	Werkstoff	Kunststoff
Koppelbar	Nein	Halogenfrei	Ja
Bestückung	ohne	Farbe	weiß
Länge	130 mm	Schutzart (IP)	IP3X
Breite	70 mm	Ausführung Deckel	sonstige
Tiefe	70 mm	Transparenter Deckel	Nein
Für Anzahl Geräteeinsätze	1	Plombierbar	Nein
Befestigung der Geräte	Schrauben	Funktionserhalt	ohne
Mit Schrauben	Nein	Mit Abschirmung	Nein
Gehäusedurchführung durch Ausbrechöffnung	Ja	Luftdicht	Nein
Gehäusedurchführung durch Dichtmembran	Nein	Leuchtenhakenbefestigung	Nein
Gehäusedurchführung durch Rohrstützen	Nein	Stutzen	ohne
Gehäusedurchführung durch Stufenmembran	Nein	Spezielle Anwendung	ohne
Für Rohrdurchmesser	20/25 mm	EAN	7611614073255