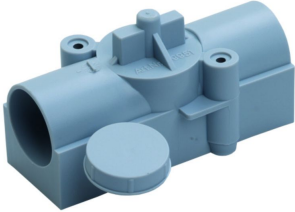


## KAISER Deckenauslass 90x45x50 mm A1246-51

Art. Nr. **A9951**

- Für die Befestigung von Leuchtenhaken
- 2 Rohreinführungen (Stutzenform) parallel zur Schalungsebene für DIN EN Rohr 20 oder 25 mm
- mit angespritztem Verschlussdeckel für eine Rohreinführung
- Länge x Breite x Tiefe 90 x 45 x 50 mm
- Deckenauslass Ø 30 mm
- 2 Rohr-Kombieinführungen M20/M25

Wandauslass, für den Einbau in Beton oder Mauerwerk, 90x45x50 mm

**Technische Information**

Ausführung Leitungsauslass	Rohr
Montageart	Beton
Selbstklebend	Nein
Mit Dübel und Hakenschraube	Nein
Mit Hakenschraube	Nein

Anzahl der Einführungen	2
Auslassbreite	45 mm
Auslassdurchmesser	30 mm
EAN	7611614025902