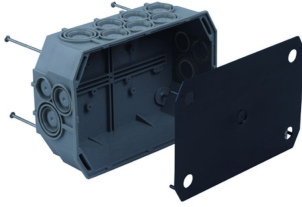


KAISER Verbindungskasten 175x120x65 mm 1298-09
Art. Nr. A9912.01


- Für Holz- und Stahlschalungen im Ortbetonbereich sowie bei Unterputz (Mauerwerks)-Installation
- Bei stehender Schalung und Klebefestigung Sicherung der Kästen durch Teleskop-Abstützung
- Abschlussdeckel (Kunststoff): Feuerbeständigkeit 750 °C
- 4 Nägel

UP-Abzweigdose, rechteckig, für den Einbau in Beton oder Mauerwerk, 175x120x64mm

Technische Information

Montageart	Betonbau	Rohrverriegelung optional	Nein
Form	rund	Einführung von hinten	Ja
Ausführung	Einzel	Werkstoff	Kunststoff
Mit drehbarem Ring	Nein	Halogenfrei	Ja
Koppelbar	Nein	Farbe	weiß
Bestückung	ohne	Schutzart (IP)	IP3X
Länge	175 mm	Ausführung Deckel	ohne
Breite	120 mm	Transparenter Deckel	Nein
Tiefe	64 mm	Plombierbar	Nein
Befestigung der Geräte	Schrauben	Funktionserhalt	ohne
Mit Schrauben	Ja	Mit Abschirmung	Nein
Gehäusedurchführung durch Ausbrechöffnung	Ja	Luftdicht	Nein
Gehäusedurchführung durch Dichtmembran	Nein	Leuchtenhakenbefestigung	Nein
Gehäusedurchführung durch Rohrstützen	Nein	Stützen	ohne
Gehäusedurchführung durch Stufenmembran	Nein	Spezielle Anwendung	ohne
Für Rohrdurchmesser	20/25 mm	EAN	7611614037639
Rohrarrretierung	Nein		