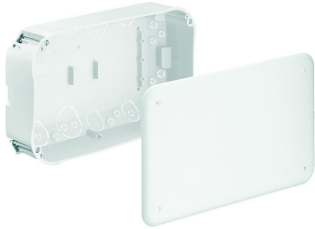


KAISER Hohlwand-Abzweigkasten 240x 140x72mm, halogenfreie Ausf.
Art. Nr. A9192-77


- Länge x Breite x Tiefe 240 x 140 x 72 mm
- Zum Einbau von: DIN-Anschlussleisten, Normschielen TS 35 für Reihenklemmen usw., Klemmsteine bis 16 mm²
- Leitungseinführungen für NYM- und Kleinspannungsleitungen
- Für Klemmen bis 16 mm²
- Fräsloch Ø 4 x 68 mm
- 8 Ausbrechöffnungen Ø 20 mm
- 2 Ausbrechöffnungen Ø 25 mm
- 2 Ausbrechöffnungen Ø 32 mm
- Mit 4 Schraubdomen
- Mit beigefügter Bohrerschablone
- Inklusive Deckel
- Für max. 3 Stromkreise Trennwand einsetzen

Verbindungskasten 240 x 140 x 72 mm, 240 x 140 x 72 mm, halogenfrei, mit Deckel, mit Geräteschrauben

Technische Information

Montageart	Hohlwand	Rohrarrretierung	Nein
Form	rund	Rohrverriegelung optional	Nein
Bauform	Verbindungsdose/-kasten	Einführung von hinten	Ja
Ausführung	Einzel	Werkstoff	Kunststoff
Mit drehbarem Ring	Nein	Halogenfrei	Ja
Koppelbar	Nein	Farbe	weiß
Bestückung	ohne	Schutzart (IP)	IP3X
Durchmesser	68 mm	Ausführung Deckel	Blinddeckel
Länge	238 mm	Transparenter Deckel	Nein
Breite	140 mm	Deckelbefestigung	geschraubt
Tiefe	72 mm	Plombierbar	Nein
Befestigung der Geräte	schrauben	Funktionserhalt	ohne
Mit Schrauben	Ja	Mit Abschirmung	Nein
Gehäusedurchführung durch Ausbrechöffnung	Ja	Luftdicht	Nein
Gehäusedurchführung durch Dichtmembran	Nein	Leuchtenhakenbefestigung	Nein
Gehäusedurchführung durch Rohrstützen	Nein	Stützen	ohne
Gehäusedurchführung durch Stufenmembran	Nein	Spezielle Anwendung	sonstige
Für Rohrdurchmesser	20 mm	EAN	4013456230019