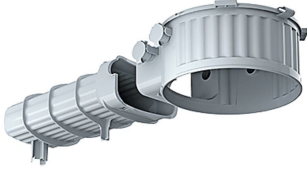


**KAISER Einbaugehäuse HaloX 180 mit Tunnel 325**
**Art. Nr. A1282-40**


- modular und flexibel für alle Einbaudurchmesser und Einbautiefen
- für Ortbeton und Werksfertigung
- optional für Sichtbeton
- werkzeuglose Kombieinführung für Rohre M20/M25 – auch wiederverschließbar
- optimales Thermomanagement durch maximale Kontaktfläche zum Beton
- formstabil, belastbar – einfach zu verarbeiten
- alle Gehäuse sind mit und ohne Tunnel verfügbar
- Gehäuse und Frontteile werden kraftschlüssig und stabil miteinander verrastet und lassen sich auch nachträglich noch frei ausrichten

werkzeuglose Kombinationseinführung für Rohre M20/M25  
 Rohreinführungsbegrenzung zur Vermeidung innenseitiger Rohrkürzung  
 keine Bewehrungsschnitte im Tunnelbereich  
 Einbaudurchmesser Leuchte / Lautsprecher <= 180 mm, max. Einbautiefe Leuchte / Lautsprecher 110 mm  
 Gehäusedurchmesser Ø 210 mm, Tiefe inkl. Frontteil 120 mm  
 Tunnel Länge, Breite, Höhe: 325, 140, 85 mm  
 Lampenleistung LED max. 35 Watt. NV/HV/TC max. 75 Watt  
 4 Kombinationseinführung für Rohre M20/M25

**Technische Information**

Geeignet für HV-Leuchten	Ja	Einbauhöhe/-tiefe	105 mm
Geeignet für NV-Leuchten	Ja	Ausführung	mit Tunnel 325
Geeignet für LED-Leuchten	Ja	Max. Leuchtdurchmesser	210 mm
Geeignet für Lampenleistung	75 W	Min. Deckenstärke	160 mm
Anwendung	für Ortbeton	Werkstoff	Kunststoff
Mit Betriebsgeräteraum	Ja	EAN	4013456547025

**Zu diesem Artikel gehört:**

	Art.Nr.	Bezeichnung
Notwendiger Zusatzartikel	A1282-10	Universal-Frontteil Kunststoff 180
Notwendiger Zusatzartikel	A1282-11	Universal-Frontteil Mineralfaser 180
Notwendiger Zusatzartikel	A1282-66	HaloX 180 Frontteil Ø 180 mm für Sichtbeton
Notwendiger Zusatzartikel	A1282-65	HaloX 180 Frontteil Ø 160 mm für Sichtbeton
Notwendiger Zusatzartikel	A1282-64	HaloX 180 Frontteil Ø 145 mm für Sichtbeton
Notwendiger Zusatzartikel	A1282-63	HaloX 180 Frontteil Ø 125 mm für Sichtbeton
Notwendiger Zusatzartikel	A1282-62	HaloX 180 Frontteil Ø 110 mm für Sichtbeton
Notwendiger Zusatzartikel	A1282-61	HaloX 180 Frontteil Ø 100 mm für Sichtbeton
Notwendiger Zusatzartikel	A1282-06	HaloX 180 Frontteil Ø 180 mm
Notwendiger Zusatzartikel	A1282-05	HaloX 180 Frontteil Ø 160 mm
Notwendiger Zusatzartikel	A1282-04	HaloX 180 Frontteil Ø 145 mm
Notwendiger Zusatzartikel	A1282-03	HaloX 180 Frontteil Ø 125 mm

	<b>Art.Nr.</b>	<b>Bezeichnung</b>
Notwendiger Zusatzartikel	<b>A1282-02</b>	HaloX 180 Frontteil Ø 110 mm
Notwendiger Zusatzartikel	<b>A1282-01</b>	HaloX 180 Frontteil Ø 100 mm
Zubehör	<b>A1282-50</b>	HaloX 180 Verlängerungsring 50 mm
Zubehör	<b>A1282-27</b>	HaloX 180 Ersatz-Mineralfaserplatte
Zubehör	<b>A1282-25</b>	HaloX 180 Verlängerungsring 25 mm