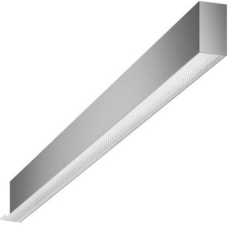


BRUMBERG BIRO40 Anbauprofil. si 35,8W 4000K DALI Pris. 80°
Art. Nr. BR77134694


- Farbwiedergabe: CRI > 90, TunableWhite CRI > 80
- Schutzart: IP20
- Abstrahlwinkel: 80°
- Material: Aluminium/Acryl
- Inkl. elektronischem Betriebsgerät
- Anbaumaße: L 2.260 x B 40 x H 75 mm

LED-Anbauprofil, silber, rechteckig. Ausführung in kompakter Bauform für die harmonische Implementierung in stimmige, architektonische Raumkonzepte. Ausführung: ohne Fassung, Montageart: Anbaumontage, Montageort: Deckenmontage, Material: Aluminium / Acryl, Schutzart raumseitig: nach DIN EN 60529: IP20, Schutzklasse: (EN 61140) I, Spannung: 230V AC 50Hz, Leistung: 35,8 W, Lichtstrom: 3.230 lm, Farbtemperatur: 4.000 K, Lichtfarbe: weiß, Abstrahlwinkel: 80°, Verstellbarkeit: nicht verstellbar, Mit Betriebsgerät: Ja, Art der Dimmung: DALI.

Technische Information

Geeignet für Wandmontage	Nein
Geeignet für Pendelaufhängung	Nein
Geeignet für Deckenmontage	Nein
Geeignet für Einbaumontage	Nein
Geeignet für Aufbaumontage	Ja
Geeignet für Lichtbandkonfiguration	Nein
Bildschirmarbeitsplatztauglich nach EN 12464-1	Ja
Leuchtmittel	LED nicht austauschbar
Mit Leuchtmittel	Ja
Werkstoff des Gehäuses	Aluminium
Gehäusefarbe	Silber
Spannungsart	AC
Nennspannung	230 V
Betriebsgerät	LED-Betriebsgerät spannungsgesteuert
Mit Betriebsgerät	Ja
Dimmung 0-10 V	Nein
Dimmung 1-10 V	Nein
Dimmung DALI-2	Nein
Dimmung DALI	Ja
Dimmung DMX	Nein
Dimmung DSI	Nein
Dimmung Potentiometer (geräteintegriert)	Nein
Dimmung LineSwitch	Nein
Dimmung herstellerspezifisch	Nein
Dimmung Netzspannungsmodulation	Nein
Dimmung Phasenabschnitt	Nein
Dimmung Phasenanschnitt	Nein
Dimmung programmierbar	Nein
Dimmung RF	Nein

Dimmung Sine Wave Reduction	Nein
Dimmung Touch and Dim	Nein
Dimmung Zigbee	Nein
Dimmung mit Push-button	Nein
Ohne Dimmfunktion	Nein
Lichtverteilung	symmetrisch
Farbkonsistenz (McAdam-Ellipse)	SDCM3
Lichtaustritt	direkt
Bemessungslebensdauer L70/B50 bei 25 °C	60000 h
Schutzart (IP)	IP20
Schutzklasse	I
Mit Bewegungsmelder	Nein
Mit Lichtsensor	Nein
Geeignet für Lampenleistung	35.8 W
Leistung	35.8 W
Lichtstrom	3230 lm
Farbtemperatur	4000 K
Farbwiedergabeindex CRI	90-100
Breite	40 mm
Höhe/Tiefe	75 mm
Länge	2264 mm
Farbtemperatur einstellbar	nein
Lichtstrom einstellbar	nein
Ausstrahlungswinkel einstellbar	nein
Bedienung über Bluetooth	Nein
EAN	4251433934561