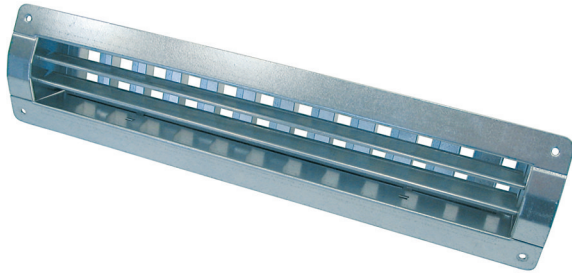


LGR 32/6



Kurzinformation

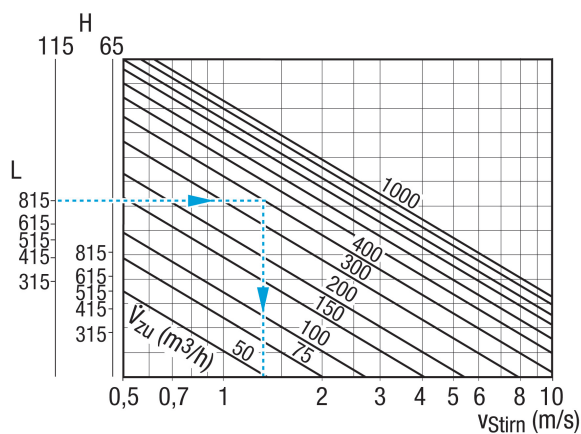
Innengitter zur Be- und Entlüftung für den Einbau in Rohrleitungen

Artikelnummer 0151.0354

Technische Daten

Luftrichtung	Be- und Entlüftung
Sinnvoller Luftdurchsatz bei 75% Öffnung des Schlitzschiebers	100 m³/h - 200 m³/h
Einbau	innen
Einbauort	Rohr
Material	Stahlblech, verzinkt
Geeignet für Nennweite	140 mm - 400 mm (ideal 250 mm)
Sortiment	C
EAN	4012799513544

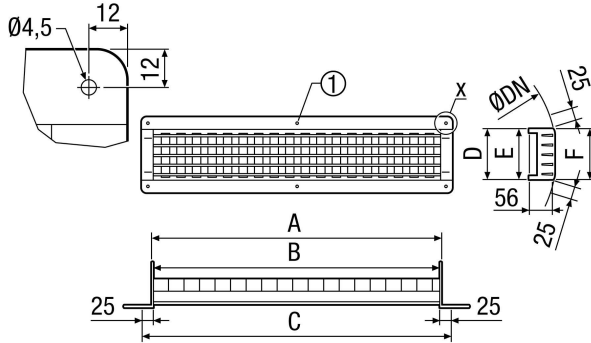
Kennlinie Stirngeschwindigkeit Abluft



LGR 32/6

Maße [mm]

Detail X



① Nur bei LGR 82/6 und LGR 82/12

A	B	C	D	E	F
315	312	358	65	60	58