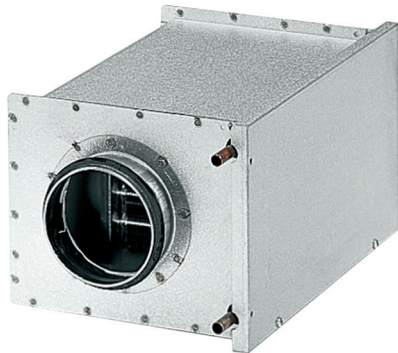


WRH 10-1



Kurzinformation

Wasser-Lufterhitzer

Artikelnummer

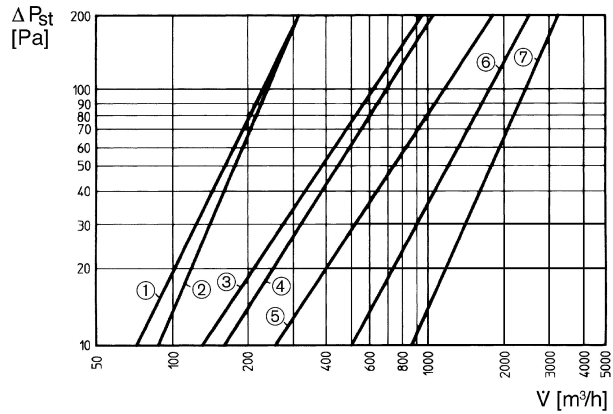
0082.0116

Technische Daten

Einbaulage	senkrecht, waagrecht
Material Gehäuse	Stahlblech, verzinkt
Gewicht	3,465 kg
Nennweite	100 mm
Lufterhitzerart	Wasser
Heizleistung	1.300 W
Massenstrom	55 kg/h
Vorlauftemperatur	70 °C
Rücklauftemperatur	50 °C
Max. Wassertemperatur	100 °C
Max. Wasserdruck	6 bar
Druckdifferenz Wasser	500 Pa
Sortiment	C
EAN	4012799821168

WRH 10-1

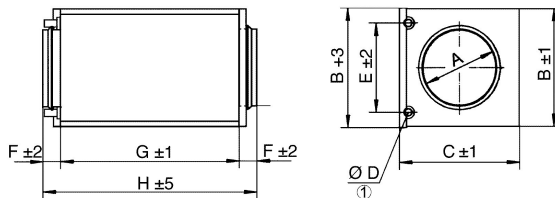
Kennlinie Druckverluste



- ① WRH 10-1
- ② WRH 12-1
- ③ WRH 16-2
- ④ WRH 20-2
- ⑤ WRH 25-4
- ⑥ WRH 31-6
- ⑦ WRH 40-9

Maße [mm]

① Anschluss Außendurchmesser



A	B	C	D	E	F	G	H
100	183	225	10	137	40	300	380